

Cari Soci,

anche quest'anno, la Sezione del C.A.I. di Camposampiero ripropone a tutti i soci e ai numerosi amici, questa guida tascabile che raccoglie il programma completo di tutte le attività e le iniziative per l'anno 2012.

L'ottimo risultato finale è frutto di confronti, suggerimenti ed esperienze dei vari soci impegnati nelle varie Commissioni, con l'intento di offrire una grande scelta di attività per accrescere le occasioni di incontro e conoscenza.

Nel programma infatti troviamo, dalla semplice escursione alla ferrata più impegnativa, dai corsi da fondo e da discesa, al corso di alpinismo, dalle uscite in mountain – bike e le proposte per i più giovani, alle serate culturali, per arrivare alla castagnata e ai tradizionali auguri in sede, che rappresentano un mo-

mento piacevole e toccante per terminare con gioia un anno di proficua attività e sana fatica.

Tutte le attività riportate nel nostro programma, sono inoltre consultabili anche in rete, nel sito web, [www.caicampiosampiero.it](http://www.caicampiosampiero.it). Al passo con i tempi e bello graficamente, contribuisce alla positiva vivacità che si respira all'interno della nostra Sezione e rappresenta motivo di orgoglio per quei soci che hanno messo, e mettono continuamente a disposizione tempo e professionalità per aggiornarlo.

Ringraziando tutti i responsabili delle attività, dai capi gita agli istruttori che prestano la loro preziosa collaborazione per lo svolgimento ideale dalle molteplici uscite, sempre nel rispetto della natura che ci circonda, Vi auguro una gratificante stagione, senza mai dimenticare le regole fondamentali della sicurezza.

Il Presidente  
FRANCESCO MOGNO

## CLUB ALPINO ITALIANO - Sezione di CAMPOSAMPIERO

### CONSIGLIO DIRETTIVO

#### **Presidente**

Francesco Mogno

#### **Vice Presidente**

Andrea Gherlenda

#### **Consiglieri**

Flavio Binotto, Marco Bassanello, Enzo Antoniazzi,  
Armando Cavallin, Laura Volpato, Federica Benetollo,  
Fausto Maragno, Antonella Pierbon, Giovanni Tonello, Antonio Rettore

#### **Revisori dei conti**

Luciano Benfatto, Giovanni Gerotto, Patrizia Mangione

#### **Responsabile biblioteca**

Armando Cavallin

### APERTURA SEDE

Tutti i mercoledì dalle ore 21.00 alle ore 23.00

### RIUNIONI

Ultimo Lunedì del mese - Commissione escursionismo

1° Martedì del mese - Consiglio Sezionale

2° Martedì del mese - Commissione cultura

**Telefono e fax 049.9301212**

**E-mail: [cai@caicamosampiero.it](mailto:cai@caicamosampiero.it)**

**[www.caicamosampiero.it](http://www.caicamosampiero.it)**

## PROGRAMMA ATTIVITÀ 2012

Sabato 10  
e Domenica 11 Marzo  
**12° WEEKEND SEZIONALE  
SULLA NEVE**  
Val Gardena  
Nuovo Rifugio Rasciesa

Mercoledì 28 Marzo  
**ASSEMBLEA SEZIONALE**

Giovedì 19 Aprile  
**CENA SOCIALE**

Mercoledì 16 Maggio  
**SERATA NATURA**

Maggio e Giugno  
**MANUTENZIONE SENTIERI**

Mercoledì 6  
e Domenica 10 Giugno  
**MINI CORSO DI  
GEOLOGIA DELLE DOLOMITI**

Domenica 8 Luglio  
**ABBRACCIAMO  
UNA MONTAGNA**  
Cinque Torri di Cortina

Domenica 9 Settembre  
**CON L'AUTORE SUI LUOGHI  
DEL LIBRO  
"LA RAGAZZA DEL MULO"**

Domenica 14 Ottobre  
**MONDO-MELINDA  
E "POMARIA"**  
La festa delle mele della Val di Non

Domenica 28 Ottobre  
**CASTAGNATA**  
Programma ed itinerario da definire

*Novembre*  
**SERATE C.A.I.**  
Sala Filarmonica o Santuari Antoniani,  
Camposampiero

Mercoledì 19 Dicembre  
**AUGURI IN SEDE**

# Commissione Alpinismo Giovanile

## PROGRAMMA ATTIVITÀ 2012

### **ALLA RICERCA DEGLI ANIMALI DELLE NOSTRE MONTAGNE**

Aprile  
**PRESENTAZIONE ATTIVITÀ**  
Sede C.A.I., ore 20.30

6 Maggio  
**IL CAMOSCIO  
E LA COTURNICE**  
Massiccio del Grappa

10 Giugno  
**L'AQUILA REALE**  
Piani dell'Antelao  
Val D'Oten (Calalzo)

8 Luglio  
**IL GALLO FORCELLO  
E LA NOCCIOLAIA**  
Cinque Torri  
Cian Zoppé (Dolomiti Ampezzane)  
*Attività inserita nell'iniziativa sezionale  
"Abbracciamo una montagna"*

21-22 Luglio  
**IL GRIFONE, L'ORSO BRUNO,  
LA LINCE**  
Lago di Cornino (UD)  
Foresta di Tarvisio

9 Settembre  
**LA MARMOTTA,  
LO STAMBECCO  
E LA PERNICE BIANCA**  
Gruppo Cima Uomo - Marmolada

30 Settembre  
**IL CERVO  
ED IL GALLO CEDRONE**  
Paneveggio - Pale di S. Martino

È prevista la pubblicazione nel mese di marzo di un pieghevole illustrativo di tutta l'attività

**Per informazioni:**  
Flavio Binotto 049.5742506

**Iscrizioni:**  
entro il 31 marzo 2012  
numero massimo 15 bambini

# Gruppo Seniores

## PROGRAMMA ATTIVITÀ 2012

28/4	Via degli Ospizi - Zona Agordo - Valle del Mis
12/5	Col Moschin - Monte Grappa
26/5	Giro delle Malghe - Monte Cesen
16/6	Alpe di Vederna - Primiero
23/6	Forcella Stia - Pale di San Martino
14/7	Monte Castellaz - Pale di San Martino
15/9	Baita Angelini - Colcerver - Val Zoldana
29/9	Valle delle Foglie - Monte Grappa

**Responsabili:** Ivo Pesce 333.6928471  
Romeo Zanon 333.6462763

### **Luogo di ritrovo:**

Camposampiero parcheggio comunale  
situato a fianco Biblioteca "Villa Querini"  
e ad est del Supermercato Despar (ex Pellicano)

### **Partenza:**

vedi orario indicato su ciascuna escursione.  
Si prega la puntualità

### **Iscrizioni:**

è gradita la conferma telefonica  
entro le ore 20 del venerdì  
precedente l'escursione  
a uno dei responsabili

## Gruppo Mountain Bike

### PROGRAMMA ATTIVITÀ 2012

15/4	Monte Tremalzo - Riva del Garda
28/4-1/5	Isola d'Elba
20/5	Colli Euganei
17/6	Rifugio Bianchet
22/7	Altopiano di Asiago
29/7	Sorgenti del Piave
4/8	In malga al chiar di luna - Val di Quero
12-15/8	Ferragosto in Mountain Bike
1-2/9	Col Quaternà - Alto Comelico
9/9	Con l'autore sui luoghi de "La ragazza del mulo"
7/10	Forte Corbin - Altopiano di Asiago

NB. Consigliamo vivamente prima di partecipare alle uscite in programma di controllare lo stato e il funzionamento della mtb e di munirsi di abbigliamento adeguato.

## Coro Voci dell'Arbel

### PROGRAMMA ATTIVITÀ 2012

- Venerdì 6 Gennaio  
**9° CONCERTO DELL'EPIFANIA**  
 Santuari Antoniani - Camposampiero
- Novembre - SERATE CAI
- Mercoledì 19 Dicembre - AUGURI IN SEDE

# Scuola di Alpinismo e Scialpinismo

PROGRAMMA ATTIVITÀ 2012

## INCONTRI DI PERFEZIONAMENTO DI SCIALPINISMO

Comprende una serie di lezioni didattiche e pratiche in ambiente per approfondire specifiche nozioni di scialpinismo. È destinato a quanti già in possesso di una buona tecnica e pratica di scialpinismo intendono ampliare le loro conoscenze.

Il corso si svolgerà nel periodo di Dicembre 2011-Aprile 2012.

**Organizzazione:** Eliseo Rettore  
Mirco Vedovato

### Lezioni pratiche

- |             |   |
|-------------|---|
| 05/02       | Scelta e ricerca dell'itinerario<br>con cenni di topografia ed orientamento           |
| 26/02       | Ricerca con ARTVA e primo soccorso<br>in caso di incidente da valanga                 |
| 10-11/03    | Uscita in ambiente con costruzione ed uso di una truna                                |
| 30/03-01/04 | Uscita in ghiacciaio con progressione in cordata<br>e tecnica di discesa in sicurezza |



# Scuola di Alpinismo e Scialpinismo

## PROGRAMMA ATTIVITÀ 2012

### 11° CORSO DI ROCCIA

Il corso è rivolto a tutti coloro che desiderano avvicinarsi alla pratica dell'arrampicata su roccia e intendono apprendere le tecniche fondamentali del movimento e della sicurezza in parete.

**Direzione:** I.A. Fausto Maragno  
I.A. Massimo Poggese

#### Lezioni pratiche

06/05	Palestra di Santa Felicità
13/05	Palestra di Schievenin
20/05	Palestra di Santa Felicità
27/05	Eventuale recupero
10/06	Placche Zebrate
17/06	Passo Falzarego
24/06	Piz Ciavazes - Sella
01/07	Eventuale recupero
07-08/07	Val Canali - Rifugio Treviso





## Lezioni teoriche

26/04	Presentazione del corso Materiali ed equipaggiamento
03/05	Preparazione di una salita Valutazione difficoltà
10/05	La catena di assicurazione
17/05	Alimentazione Preparazione fisica
07/06	Pericoli della montagna Norme per la richiesta di soccorso
14/06	Meteorologia
21/06	Tecnica del movimento (indoor, Silea)
05/07	Storia dell'Alpinismo

### Per iscrizioni:

**Sede Cai Camposampiero**  
**Contrà dei Nodari 27, ore 21-22.30**  
**21-28 marzo e 4-11-18 aprile 2012**

### Aggiornamento istruttori:

**1-15-22-29 aprile**  
**il programma sarà comunicato**



# Commissione Escursionismo

## PROGRAMMA ATTIVITÀ 2012

15-22-29/1, 12-19/2, 3-4/3 Corso di Escursionismo in amb. innevato

22-29/1, 5-12/2 Corso sci da fondo 2012

- 22/1 Monte Maggio - Altopiano di Folgaria
- 26/2 Sci da Fondo - Centro Fonde Viote - Monte Bondone
- 4/3 Monte Zebio - Altopiano di Asiago (ciaspolada)
- 17/3 Monte di Campolongo - Altopiano di Asiago  
(ciaspolada notturna)
- 25/3 Escursione nel Parco Regionale del fiume Sile
- 1/4 Sentiero dei Castellieri - Monfalcone
- 22/4, 13-27/5, 10-23-24/6, 7-8/7 3° Corso di Escursionismo Avanzato
- 29/4 Da Garda a Lumini - Monte Baldo
- 6/5 Val Goccia - Val Lavello - Col dei Prai  
Gruppo del Grappa
- 20/5 Valle di S. Felicità e Campo Solagna  
Gruppo del Grappa
- 27/5 Sega di Ala - Monti Lessini
- 2-3/6 Alpe di Luson - Val d'Isarco
- 17/6 Gita in Rosa - Col Mat - Gruppo Monti dell'Alpago
- 24/6 Giornata del Solstizio tra Pelmo e Tofane
- 8/7 Il Presidente ci invita all'iniziativa  
"Abbracciamo una montagna"
- 15/7 Casera Campestrin - Gruppo del Bosconero
- 22/7 Monte Forno e Monte Chiesa - Altopiano di Asiago
- 29/7 Ferrata Piz de Lech - Gruppo del Sella

4/8	Festa Tu Mont - Valle di San Nicolò
1-2/9	Ferrata Zacchi - Gruppo dello Schiara
15-16/9	Rif. Petrarca e Cima L'Altissima - Gruppo di Tessa
23/9	Calanchi dell'Abbadessa - Prealpi Bolognesi
29-30/9	Festa del Formaggio di Malga - Val Chisone - Piemonte
7/10	Da Forte Corbin a Monte Cengio - Altopiano di Asiago
13-14/10	Rif. Tre Scarperi e Lastron Dei Scarperi
21/10	Rocchette di Prendera
NOVEMBRE	Serate CAI in sala Filarmonica
11/11	Malga Foraoro e Malga Serona - Altopiano di Asiago
25/11	Valle di Barbarano - Colli Berici
2/12	Pellestrina - Isola di Caroman - Laguna Veneta
16/12	Dosso di Costalta - Gruppo dei Lagorai
19/12	Auguri in Sede

## IMPORTANTE: SET DA FERRATA

Con l'introduzione della nuova normativa CE, per quanto riguarda le attività della sezione, il set da ferrata deve riportare la marcatura CE, ossia deve essere completamente costruito ed assemblato da un'azienda che ne garantisca la conformità europea. Si tratta di un set formato da moschettoni, dissipatore e cordini di raccordo che non ha possibilità di essere smontato e con una scadenza ben precisa. In ambito sezionale non sarà quindi possibile utilizzare il classico set autocostruito. Per ulteriori informazioni cerca "Norma Europea EN 958". Imbracatura completa di parte superiore e con marcatura CE. Caschetto da Alpinismo con marcatura CE "Norma EN 12492". Due cordini di 1,5/2 m. di lunghezza di diametro non inferiore a 6 mm. Due moschettoni con chiusura a ghiera.

## NORME DI COMPORTAMENTO

### ESCURSIONI

#### L'Accompagnatore o Capogita

- a) A suo insindacabile giudizio, può escludere i partecipanti ritenuti non idonei o non sufficientemente equipaggiati.
- b) Per il buon svolgimento dell'escursione si avvale, se necessario, della collaborazione di altri accompagnatori indicati nel programma dettagliato delle escursioni.
- c) Il Capogita o un suo delegato deve essere presente in Sezione per ricevere le iscrizioni e fornire informazioni almeno il mercoledì precedente la data dell'escursione, dalle ore 21.00 alle ore 23.00.
- d) Può disporre variazioni di percorso prima e durante lo svolgimento della escursione.
- e) L'attività di Accompagnatore viene svolta a titolo gratuito.
- f) Se, durante lo svolgimento dell'escursione, un partecipante non dovesse essere più in grado di proseguire l'Accompagnatore non può assolutamente lasciare che questi faccia ritorno da solo alla base di partenza, ma valuterà il caso di farlo accompagnare da persona di sua fiducia con indubbia capacità ed esperienza, o deciderà il ritorno alla base di tutta la comitiva.

#### I Partecipanti

Ogni Partecipante all'escursione deve:

- a) Prendere visione del programma per valutare le prevedibili difficoltà ed impegno, così da decidere sull'opportunità della sua iscrizione sulla base di una preparazione fisica, nonché sul possesso di un adeguato equipaggiamento.
- b) Seguire l'itinerario previsto e non allontanarsi dal gruppo, salvo autorizzazione del Capogita.
- c) Osservare scrupolosamente le disposizioni impartite dall'accompagnatore e dai suoi eventuali collaboratori, ed adottare tutti gli accorgimenti atti a garantire la propria ed altrui incolumità.

- d) Il partecipante che, con il suo comportamento, compromette la buona armonia e, in definitiva la buona riuscita dell'escursione, verrà segnalato dal Capogita alla Commissione Escursionismo per i provvedimenti del caso.
- e) Di norma alle escursioni è vietato portare animali.
- f) Ogni partecipante si assume la piena responsabilità per dati e comunicazioni che risultino errate o non veritiere.

### **Iscrizioni**

- a) Le prenotazioni vengono accettate dal Capogita o da un suo delegato, nei giorni di mercoledì dalle ore 21.00 alle ore 23.00
- b) La partecipazione è gratuita per i soci CAI
- c) I Soci di altre sezioni devono presentare la tessera in regola con l'anno in corso al momento dell'iscrizione
- d) La partecipazione di NON SOCI è ammessa ma viene subordinata al pagamento delle quote assicurative relative alla polizza infortuni e soccorso alpino, predisposte dalla Sede Centrale del CAI, nella misura stabilita dal Consiglio Direttivo Sezionale

### **Segnalazioni di Soccorso**

In caso di incidente, in cui sia veramente necessario chiedere soccorso è utile conoscere questi tre tipi di segnalazioni:

**1° Acustica:** fare il segnale (fischi, grida..) per 6 volte in un minuto (quindi ogni 10 secondi), ad intervalli regolari. Fare pausa per 1 minuto e ripetere quanto detto.

**2° Ottica:** procedendo come sopra, ma mediante torcia, specchietto... La risposta affermativa di chi riceve la segnalazione sarà il segnale acustico o visivo per 3 volte, ad intervalli regolari, in un minuto (ogni 20 secondi).

**3° Con le braccia:** braccia alzate, divaricate, significa: occorre aiuto. Si va a formare una Y che indica il sì. Destra alzata, sinistra abbassata, divaricate: non occorre aiuto. Si va a formare una sorta di N che indica il no.

## SCALA DELLE DIFFICOLTÀ ESCURSIONISTICHE

### **T = Turistico**

Itinerario su stradine o mulattiere ben tracciate.

### **E = Escursionistico**

Itinerario su sentieri o tracce di sentiero ben visibili, normalmente con segnalazioni. Può avere tratti ripidi; i tratti esposti sono di norma o protetti, o attrezzati. Può prevedere facili passaggi in roccia, non esposti e che comunque non richiedono conoscenze alpinistiche specifiche.

### **EE = Escursionisti Esperti**

Itinerario generalmente segnalato, ma che richiede capacità di muoversi su terreni particolari, quali tratti su terreno impervio o infido, tratti rocciosi con lievi difficoltà tecniche (es. tratti attrezzati), tratti non segnalati, etc.

### **EEA = Escursionisti Esperti Attrezzati**

Percorso attrezzato che richiede l'utilizzo dell'attrezzatura per Via Ferrata.

### **EAI = Escursionisti in Ambiente Innevato**

Itinerario in ambiente innevato che richiede l'uso di racchette da neve, ma comunque su terreno senza grandi pendenze, con percorsi evidenti, e senza tratti esposti.

# Programma attività 2012

## VOCI DELL'ARBEL

Venerdì 6 Gennaio

### 9° CONCERTO DELL'EPIFANIA

Santuari Antoniani

Camposampiero, ore 20.30

Tradizionale concerto dell'Epifania con le corali di Camposampiero: Orchestra Giovanile dell'Accademia Filarmonica, Coro Fili d'Argento, Corale San Liberale, Coro San Marco, Coro Voci dell'Arbel, Corale dei Santuari Antoniani.

## ESCURSIONISMO

**Domeniche: 22-29 Gennaio e 5-12 Febbraio**

### CORSO SCI FONDO

Gallio - Campomulo

Il corso si compone di 4 lezioni di due ore ciascuna con maestri del Centro di Fondo di Gallio - Campomulo dalle ore 9.00 alle ore 11.00. Sono previsti gruppi sia per tecnica classica sia per pattinato. Il trasferimento da Camposampiero a Campomulo si effettuerà con mezzi propri.

**Iscrizioni:** presso la Sede CAI, Contrà Nodari 27 a Camposampiero zona centro tutti i mercoledì di dicembre dalle ore 21.00 alle ore 23.00

**Per informazioni:** Andrea Morosinotto tel. 3492219845 o Sede CAI tel. 049 9301212 tutti i mercoledì dalle ore 21.00 alle ore 23.00.

## ESCURSIONISMO

### CORSO DI ESCURSIONISMO AMBIENTE INNEVATO

In Collaborazione con la sezione di Castelfranco Veneto

Destinato a coloro che praticano l'escursionismo nel periodo invernale in condizioni di terreno innevato, particolarmente con le ciaspole. Le lezioni riguarderanno in maniera principale l'innevamento, la nivologia, meteo e valanghe. Il corso si svolgerà nel periodo Gennaio-Marzo con 8 lezioni teoriche, presso la sede CAI di Castelfranco Veneto e 7 uscite in ambiente tra Lagorai e Dolomiti.

Corso riservato ai Soci CAI.

Iscrizioni ed informazioni presso la sede CAI di Camposampiero nei mercoledì di Dicembre.

#### Lezioni teoriche

- 12/01 Presentazione Corso, Equipaggiamento e Materiali
- 19/01 Meteorologia - Interpretazione dei bollettini
- 26/01 Nivologia
- 02/02 Orientamento. Topografia. Pericoli dell'ambiente Invernale
- 09/02 Materiali di soccorso e loro utilizzo.  
Responsabilità Civile e Conseguenze legali
- 16/02 Autosoccorso in valanga
- 23/02 Primo soccorso invernale
- 01/03 Preparazione e conduzione di un'escursione

#### Lezioni Pratiche

Le località saranno scelte in base all'innevamento e come tema seguiranno le lezioni teoriche.

- 15-22-29 Gennaio
- 12-19 Febbraio
- 3-4 Marzo



## ESCURSIONISMO

### 3° CORSO DI ESCURSIONISMO AVANZATO

Il corso è rivolto ai soci CAI che hanno già svolto attività escursionistica e che desiderano approfondire le loro conoscenze tecniche e culturali per una frequentazione dell'ambiente montano su itinerari escursionistici impegnativi, anche con l'utilizzo di attrezzature.

Si affronteranno le difficoltà escursionistiche EE (escursionisti esperti) ed EEA (escursionisti esperti con attrezzatura); non è richiesta una particolare abilità arrampicatoria ma una buona preparazione di base, un discreto allenamento, piede fermo ed assenza di vertigini.

Le lezioni teoriche si terranno il martedì sera presso la sede CAI e gli argomenti trattati riguarderanno preparazione fisica, materiali, primo soccorso, il CAI e le sue strutture, TAM, cartografia ed orientamento, meteorologia, organizzazione di un'escursione, tecniche e manovre per l'escursionismo.

Nelle uscite in ambiente andremo ad applicare le nozioni apprese con riguardo ad una corretta fruizione del territorio.

#### Lezioni teoriche

17 aprile	Presentazione corso. Materiali ed equipaggiamento. Preparazione fisica.
8 maggio	Cartografia ed orientamento
22 maggio	Natura alpina e geologia
5 giugno	Nodi e manovre per l'escursionismo
19 giugno	Progressione in ferrata
26 giugno	Primo soccorso e Soccorso Alpino
3 luglio	Preparazione di un'escursione. Tutela Ambiente Montano. Struttura del CAI

Gli argomenti delle lezioni teoriche possono subire degli spostamenti in base alla disponibilità dei relatori.

## ESCURSIONISMO

### Uscite in montagna

22 aprile	Preparazione fisica
13 maggio	Orientamento
27 maggio	Naturalistica e geologia
10 giugno	Nodi e manovre per l'escursionismo; progressione in ferrata
23 giugno	Progressione in ferrata
24 giugno	Progressione in ferrata
7 luglio	Progressione in ferrata
8 luglio	Progressione in ferrata

**Direzione:** AE Marco Bassanello



## ESCURSIONISMO

### Domenica 22 Gennaio MONTE MAGGIO Altopiano di Folgaria



- Responsabili:** Renzo De Poli (AE-EAI) - Ferruccio Dionesi
- Dislivello:** 400 m.
- Tempi:** 5 ore circa
- Attrezzatura:** da escursione invernale - ciaspe  
(possibilità di noleggio in sede)
- Partenza:** ore 7.30 mezzi propri da parcheggio comunale a fianco  
biblioteca villa Querini - catene a bordo
- Iscrizioni:** Sede CAI entro il mercoledì precedente l'escursione

Il monte Maggio, con la sua imponente croce metallica, è visibile da subito. La nostra partenza non sarà da passo Coe, da dove inizia il sentiero 124 (E5 e sentiero della Pace), ma da malga Zonta, dai pressi dell'ex base Nato.

Si cammina dapprima su pascoli pianeggianti, poi per bosco fino a quota 1653 dove ci immettiamo nella strada militare che proviene anch'essa da malga Zonta (nella parte bassa è occupata dalla pista di sci da fondo). Da qui in circa mezz'ora si raggiunge la cima. Maestoso il panorama verso il Pasubio, i monti del Trentino e la pianura veneta. Tutta la zona è stata fortemente interessata dai combattimenti dal maggio 1915 (entrata in guerra dell'Italia) al maggio del 1916 (Strafexpedition austriaca) proseguendo poi fino alla fine in logorante guerra di trincea.

La discesa verrà effettuata seguendo dapprima la linea di cresta e poi scendendo sui pendii delle Alpi di Melegna fino all'omonima malga e da qui, al punto di partenza.

## ESCURSIONISMO

**Domenica 26 Febbraio**

### **SCI FONDO**

**Centro Fondo Viote - Monte Bondone (TN)**

**Responsabile:** Ennio Tomasello

**Attrezzatura:** da sci di Fondo - possibilità di noleggio

**Partenza:** ore 6.30 da Camposampiero

**Iscrizioni:** Sede CAI entro il mercoledì precedente l'escursione



A 25 km da Trento il Bondone è la montagna dei trentini, costituito da quattro cime principali, tra i 2090 e i 2180 metri. L'altopiano delle Viote, posto ad una quota tra i 1500 e i 1600 metri, è al centro di questo complesso montuoso, le piste per lo sci di fondo sviluppano una trentina di km e la possibilità di giri con le ciaspe. Imponente la vista del gruppo delle Dolomiti di Brenta visibile tutta la parte est.

**Domenica 4 Marzo**

### **BIVACCO DELL'ANGELO - MONTE ZEBIO (ciaspolada)**

**Altopiano di Asiago**

**Responsabili:** Piero Fagan - Paolo Bellotto

**Dislivello:** 450 m.

**Tempi:** 5/6 ore

**Attrezzatura:** da neve - possibilità di noleggio ciaspe in sede

**Partenza:** ore 7.30 da Camposampiero - parcheggio dietro villa Querini

**Iscrizioni:** Sede CAI entro il mercoledì precedente l'escursione

Si parte dai pressi dell'istituto San Gaetano, poco dopo l'aeroporto di Asiago, seguiremo una ex strada militare passando per La Croce di Sant'Antonio, poi alla curva delle saline fino ad incrociare il sentiero 832, fino ad arrivare alla malga Zebio e poi al bivacco dell'Angelo.

Il ritorno lungo il sentiero 832 con una ripida discesa ci riporta attraverso il bosco alla Croce di Sant'Antonio e quindi al punto di partenza.

### Sabato 10 e Domenica 11 Marzo 12° WEEK-END SEZIONALE SULLA NEVE Val Gardena - Nuovo Rifugio Rasciesa

**Responsabili:** Maurizio Bacco 348. 9005000 - bacco@saitreviso.191.it  
Paolo Roverato 331.6016225 - paolo.roverato@alice.it

Il Rifugio Rasciesa è stato riaperto a fine 2010 dopo la sua ricostruzione secondo le più moderne tecniche ambientali che gli ha avvalso il premio «Casaclima Awards 2011». Il Rifugio si trova a 30 minuti di sentiero pianeggiante che costeggia il bosco dalla stazione a monte della nuova funicolare che sale da Ortisei. Il Rifugio si trova sul Monte Rasciesa di Fuori uno straordinario balcone panoramico sopra la Val Gardena e consente di fare bellissime passeggiate, escursioni con le ciaspole e discese in slittino su una delle più lunghe e belle piste dell'Alto Adige in un'ambiente naturale integro ammirando panorami mozzafiato. Per gli amanti dello sci, si può raggiungere la stazione intermedia della Funivia Seceda e sciare nel carosello sciistico Seceda-Col Raiser-Rasciesa. Disponibilità di tutto il Rifugio per un totale di 35 posti letto suddivisi in: una Bellissima Camera con 8 letti, una Bellissima Camera con 14 letti e una Bellissima mansarda con 13 comodi materassi. Bellissimi bagni con docce e lavandino in camera. Lenzuola ed asciugamani sono compresi. Partenza Sabato 10 Marzo ore 6.00 dal Parcheggio di via Palladio con mezzi propri (si raccomanda l'utilizzo di meno auto possibili). A Ortisei parcheggio a pagamento presso la Funivia Seceda (300 mt dalla funicolare Rasciesa). I costi relativamente al pernottamento in mezza pensione verranno comunicati prossimamente e saranno diversificati tra posto letto in camera e posto su materasso in mansarda. Posti totali prenotabili fino ad esaurimento: 35 (indicare preferenza se camera o mansarda). Iscrizione entro Mercoledì 7 Marzo 2011 effettuabile in sede CAI o direttamente ai responsabili e la prenotazione sarà confermata solamente con il deposito di una caparra di 20 €.

## ESCURSIONISMO

Sabato 17 Marzo

### MONTE DI CAMPOLONGO - VALLE RANA (ciapolada notturna)

Altopiano di Asiago

**Responsabili:** Piero Fagan - Paolo Bellotto - Romeo Gottardo

**Dislivello:** 180 m

**Tempi:** 3 ore


**Attrezzatura:** ciaspe da neve - possibilità di noleggiare ciaspe in sede

**Partenza:** ore 16.00 da Camposampiero - parcheggio dietro villa Querini

**Iscrizioni:** Sede CAI entro il mercoledì precedente l'escursione

Da Rubbio, m 157 si raggiunge la località Saline, scendere a sinistra per Vallerana e proseguire fino alla Casera Valleranetta m 922, da qui si sale a destra per prati e attraverso un bosco di faggio raggiungiamo la dorsale del Campolongo nei pressi della casera Lova, m 1100, proseguendo lungo il segnavia 765 si scende fino alla località Palazzon, per poi abbandonare il sentiero e raggiungere il M. Caina dove è collocata una statua della Madonna di Fatima. Da questo punto si gode una panoramica sulla pianura sottostante con Bassano ed i paesi limitrofi. Il ritorno al parcheggio è per comoda strada.

Nei mercoledì precedenti l'uscita comunicheremo la possibilità di finire la serata con cena in qualche locale del luogo.



Per partecipare  
leggere le norme  
di comportamento  
a inizio programma

## ESCURSIONISMO

### Domenica 25 Marzo ESCURSIONE NEL PARCO REGIONALE DEL FIUME SILE



**Responsabili:** Flavio Binotto e gli Operatori Naturalistici e Culturali Davide Berton - Chiara Siffi - Antonio Rettore - Roberto Nicolé

**Partenza:** da Casacorba alle 9.00 - parcheggio Porta dell'Acqua

**Tempi:** circa 10 chilometri di percorso a piedi

#### DOVE NASCE IL SILE

Escursione a piedi nella zona delle risorgive del Fiume Sile e visita a diversi ambienti notevoli come boschi planiziali, "fontanassi", torbiere, lembi di antichi campi chiusi per conoscere un angolo di naturalità della nostra pianura.

## CULTURA

### Mercoledì 28 Marzo ASSEMBLEA SEZIONALE

Momento istituzionale molto importante, si discute di programmi, si conosce il bilancio, si rinnovano le cariche sociali, e tanto altro ancora. Ore 21.00 Sala Filarmonica in Camposampiero.

## ESCURSIONISMO

Domenica 1 Aprile  
**MONFALCONE SENTIERO DEI CASTELLIERI**  
Carso Italiano e Sloveno



**Responsabili:** Moreno Moratti - Rossana Fiumicetti

**Difficoltà:** T

**Dislivello:** 200 m

**Tempi:** 6 ore

**Attrezzatura:** da escursione

**Partenza:** ore 7.30 mezzi propri da parcheggio comunale a fianco biblioteca villa Querini

**Iscrizioni:** Sede CAI entro il mercoledì precedente l'escursione

Percorreremo parzialmente il sentiero dei Castellieri fino alla Rocca, visita al lago di Pietrarossa, si torna attraversando il parco tematico della Grande Guerra, con visita alle quote 121 ed alla Quota E.Toti. Terminiamo visitando presso la trincea Joffre la Grotta Vergine. Interesse Storico, per i manufatti della Grande Guerra e ambientale per l'ambiente particolare.





## MOUNTAIN BIKE

**Domenica 15 Aprile**  
**MONTE TREMALZO**

**Responsabile:** Andrea Gastaldon 3341919402

**Dislivello:** 1200 m

**Tempi:** 40 km - panoramissima

Da Riva del Garda al Lago di Ledro attraverso la strada del Ponale, passo Guil e poi discesa verso Pregasina.

## CULTURA

**Giovedì 19 Aprile**  
**CENA SOCIALE**

**Ristorante "Bocon Divino" - Camposampiero**

Tradizionale appuntamento di divertimento riservato a tutti noi, allietati dalla classica ed attesa estrazione a premi e dalla gradevole presenza del Coro Sezionale "Voci dell'Arbel".



## SENIORES

**Sabato 28 Aprile** - Carta Tabacco foglio 024

### VIA DEGLI OSPIZI

Da Certosa di Vedana-S. Gottardo a Candaten

**Responsabili:** Ivo Pesce 333.6928471  
Romeo Zanon 333.6462763

**Tempi:** senza soste 3 ore circa

**Partenza:** ore 8.00 da parcheggio comunale situato a fianco biblioteca villa Querini e ad est del Supermercato Despar (ex Pellicano)

**Iscrizioni:** è gradita la conferma telefonica entro le ore 20.00 del venerdì precedente l'escursione a uno dei responsabili

L'itinerario, assai distensivo e privo di dislivello, si svolge sulla destra orografica del torrente Cordevole e fa parte di un lungo ed interessante sentiero (circa 17 km) che collega l'abitato di San Gottardo con l'ex Centro Minerario di Val Imperina (Agordo) passando per Agre e per il forte di San Martino. Il percorso proposto (circa 10 km tra andata e ritorno) permette di scoprire alcuni luoghi ed edifici dove, per secoli, le genti che transitavano lungo la Val Cordevole e la Val del Mis potevano trovare un tetto sotto il quale rifugiarsi e rifocillarsi gratuitamente (Ospizi *domus hospitalis* fondati e gestiti da ordini religiosi).

## MOUNTAIN BIKE

**Sabato 28 Aprile - Martedì 1 Maggio**

### ISOLA D'ELBA

**Responsabile:** Andrea Gastaldon 3341919402

In via di definizione in quanto preponderante è la parte logistica. Verso marzo saranno noti i particolari. Chi fosse interessato è pregato di passare in segreteria e lasciare il proprio nominativo.

## ESCURSIONISMO

### **Domenica 29 Aprile DA GARDA A LUMINI Monte Baldo**



- Responsabili: Renzo De Poli (AE-EAI) - Ennio Tomasello  
Difficoltà: E  
Dislivello: 650 m.  
Tempi: 5 ore circa  
Attrezzatura: da escursione (si raccomanda abbigliamento parapigi-  
gia)  
Partenza: ore 7.30 mezzi propri da parcheggio comunale a fianco  
biblioteca villa Querini  
Iscrizioni: Sede CAI entro il mercoledì precedente l'escursione

*"Un itinerario particolare ed inusuale che porta dal lago di Garda al centro montebaldino di Lumini, al di fuori dai normali percorsi turistici ed a contatto con un ambiente geologico, naturale e storico poco conosciuto."*

Così viene descritto l'itinerario nel libro delle escursioni sul Monte Baldo; in realtà troveremo un po' di tutto dalla strade asfaltate a car-rarecce e sterrate fino ai sentieri a volte agevoli a volte ripidi; bosco fitto e spazi aperti, paesi (Castion Veronese) e piccole borgate (Pizzon, San Verolo). Lo stesso Lumini, situato a circa 700 m. d'altezza, un cen-tinaio di abitanti, uno dei centri più caratteristici del Baldo. Vecchie abitazioni risalenti al XV-XVII sec., in parte ristrutturate, al pianoterra stalle a volta ed abitazioni al primo piano, raggiunte da scale esterne in pietra, nonché granai e fienili nel sottotetto. Sembra che il nome de-rivi, secondo la tradizione, dal fatto che per tenere lontani i lupi venis-sero accesi dei piccoli fuochi che da lontano apparivano appunto come dei piccoli lumi.

## ESCURSIONISMO

Domenica 6 Maggio

**VAL GOCCIA - VAL LAVELLO - COL DEI PRAI**

Gruppo del Grappa

**Responsabili:** Ennio Tomasello - Luigi Vedelago

**Difficoltà:** E

**Dislivello:** 1000 m. circa

**Tempi:** 6 ore

**Attrezzatura:** da escursione

**Partenza:** ore 7.30 mezzi propri da parcheggio comunale a fianco biblioteca villa Querini

**Iscrizioni:** Sede CAI entro il mercoledì precedente l'escursione

Si tratta della più importante via di accesso storica agli alpeggi del versante nord-ovest del massiccio del Grappa, conosciuta fin dai tempi dei Longobardi, si ritrovano alcune vasche di sepoltura e usata dai contadini che da Cison e dalla Valsugana salivano e scendevano dal Massiccio del Grappa, via di accesso e approvvigionamento utilizzata dagli Austriaci durante la Prima Guerra Mondiale, conserva ancora le tubature dell'acqua poste a lato del percorso e via principale della ritirata delle truppe stesse alla fine del conflitto.

L'itinerario parte dall'abitato di Cison, sale ripido girando attorno alla Gusella, fino ad un bivio nei pressi di un tabernacolo dedicato a San Prosdocimo, protettore degli animali domestici, dove si imbecca la val Lavello fino alla località Col dei Prai, da qui la vista su buona parte della Valsugana e sulla parte nord del Grappa. Il rientro seguendo il sent. n. 10 fino al bivio nei pressi del tabernacolo di S. Prosdocimo. L'itinerario si svolge per lo più su stradina lastricata e larga, solo in qualche tratto particolarmente ripida.

## ALPINISMO GIOVANILE

### Domenica 6 Maggio IL CAMOSCIO E LA COTURNICE

Escursione nel massiccio del Monte Grappa.

## SENIORES

**Sabato 12 Maggio** - Carta Tabacco foglio 051

### MONTE GRAPPA - COLLI ALTI

Camposolagna (Villaggio Del Sole) 1087 m. - Col Moschin 1279 m.

**Responsabili:** Ivo Pesce 333.6928471  
Romeo Zanon 333.6462763

**Dislivello:** 350 m. circa

**Tempi:** senza soste 4/5 ore circa

**Partenza:** ore 8.00 da parcheggio comunale situato a fianco biblioteca villa Querini e ad est del Supermercato Despar (ex Pellicano)

**Iscrizioni:** è gradita la conferma telefonica entro le ore 20.00 del venerdì precedente l'escursione a uno dei responsabili

Percorso ad anello. L'itinerario si snoda lungo il versante occidentale del Monte Grappa passando per il Rifugio Alpe Madre, sotto la tonda ed erbosa cima del Col Fenilon per poi raggiungere Col Moschin. Il ritorno avviene sempre per strada forestale passando per C. Gennari, Dodici Campi, Val Cava. Nel percorso di ritorno potremo ammirare il fenomeno naturale del "Pertuso".

## CULTURA

### Mercoledì 16 Maggio SERATA NATURA

“Le Pale di San Martino”. Paesaggi mozzafiato con il fotografo di Camposampiero Tommaso Forin.

Serata culturale dedicata alla fotografia e all’ambiente.  
Ore 21.00 Sala Filarmonica in Camposampiero.

## MOUNTAIN BIKE

### Domenica 20 Maggio COLLI EUGANEI

**Responsabile:** Serenella Zanon 3475636277

**Partenza:** ore 8.00 - parcheggio ex Pellicano



## ESCURSIONISMO

### Domenica 20 Maggio VALLE DI S. FELICITA - CAMPO SOLAGNA Gruppo del Monte Grappa



**Responsabili:** Laura Volpato - Rossana Fiumicetti

**Difficoltà:** E

**Dislivello:** 800 m.

**Tempi:** 7 ore

**Attrezzatura:** da escursione

**Partenza:** ore 7.00 mezzi propri da parcheggio comunale a fianco biblioteca villa Querini

**Iscrizioni:** Sede CAI entro il mercoledì precedente l'escursione

Partenza da Valle di Santa Felicità nei pressi del ristorante "Dalla Mena", si percorre la valle fino a giungere al bivio per il sentiero n. 54 che sale sulla sinistra e sbuca sulla strada del Col Campeggia-Campo Solagna. Visiteremo una serie di gallerie di guerra che si internano piuttosto profondamente nella montagna, gallerie che erano postazioni militari risalenti a fortificazioni di retrovia italiane del Primo Conflitto Mondiale. Si proseguirà verso il bosco passando vicino ad alcune trincee. Per strada asfaltata raggiungeremo il bivio per il sentiero n. 70 che ci riporterà alla Valle di S. Felicità.

## SENIORES

Sabato 26 Maggio - Carta Zanetti foglio n. 3

### GIRO DEL MONTE CESEN

Malga Mariech 1520 m. - Casera Forcelletta 1393 m.

Malga Fossazza 1429 m.

**Responsabili:** Ivo Pesce 333.6928471  
Romeo Zanon 333.6462763

**Dislivello:** 200 m. circa

**Tempi:** senza soste 3 ore circa

**Partenza:** ore 8.00 da parcheggio comunale situato a fianco biblioteca villa Querini e ad est del Supermercato Despar (ex Pellicano)

**Iscrizioni:** è gradita la conferma telefonica entro le ore 20.00 del venerdì precedente l'escursione a uno dei responsabili

Da Valdobbiadene per buona strada si sale seguendo le indicazioni per Pianezze e successivamente per Agriturismo Malga Mariech dove 50 m. prima si parcheggia. L'itinerario viene effettuato in senso antiorario puntando verso ovest, lasciando sul lato sx un piccolo monumento ai caduti. Il percorso si snoda su sentieri e strada forestale. Superati i ruderi di Casera Cesen (lasciata a dx) si percorre un tratto su prato, avendo sempre a sx il versante del Monte Cesen, per poi entrare nel bosco e raggiungere i ruderi di Casera Forcelletta sulla quale domina un maestoso frassino. Da qui si inverte il senso di marcia e per un sentiero in costa, sconnesso per il ripetuto passaggio di bestiame, si raggiunge Malga Fossazza e successivamente il luogo di partenza. Tempo permettendo, all'andata salita alla cima del Cesen 1570 m.



## ESCURSIONISMO

**Domenica 27 Maggio**  
**SEGA DI ALA**  
**Monti Lessini**



- Responsabili:** Moreno Moratti - Umberto Nalin  
**Difficoltà:** E  
**Dislivello:** 400 m.  
**Tempi:** 5 ore  
**Attrezzatura:** da escursione  
**Partenza:** ore 7.00 mezzi propri da parcheggio comunale a fianco biblioteca villa Querini  
**Iscrizioni:** Sede CAI entro il mercoledì precedente l'escursione

Si sale per facili strade forestali per visita alle "stese" fra i Confini della regione veneta e il trentino, con visita a Malga Coe, Malga Revoltella. Nel pomeriggio si ridiscende a Sega di Ala per visitare le postazioni dei "BUSONI" costruite durante la Grande Guerra con splendide viste sulla sottostante valle dell'Adige. Interesse ambientale per la fioritura delle orchidee e, tempo permettendo, per le stupende visioni sulla Lessinia e sulla dorsale del Monte Baldo.

## CULTURA

**Maggio e Giugno**  
**MANUTENZIONE SENTIERI**

Nei mesi di Maggio e Giugno, tutti i sabati e le domeniche, si organizzano gruppi di volontari per la Manutenzione dei sentieri del Col di Lana e del Sentiero Geologico di Arabba in collaborazione con il CAI di Livinallongo.

Per informazioni: Paolo Roverato 331.6016225  
Giampaolo Fasolo 339.5459445 CAI Livinallongo

## ESCURSIONISMO

**Sabato 2 e Domenica 3 Giugno**  
**ALPE DI LUSON**  
 Val d'Isarco



**Responsabili:** Enzo Antoniazzi - Antonella Pierbon  
 Giorgio Marangon - Federica Benetollo

**Difficoltà:**

E

**Dislivello:** Sabato da 250 a 500 m. circa - Domenica 500 m. circa

**Tempi:** Sabato da 1 ora a 2 ore - Domenica 5 ore

**Partenza:** ore 8.00 con mezzi propri da parcheggio comunale a fianco villa Querini. Rientro previsto per le ore 20.00

**Attrezzatura:** normale per escursionismo + sacco lenzuolo per pernottamento in rifugio.

**Iscrizioni:** Sede CAI entro mercoledì 23 Maggio

*"...lo smagliante verde smeraldo dei prati sull'Alpe di Luson, che a loro volta si perdono tra le rocce del Sass Putia... in questo paesaggio non si nota mai un movimento brusco, mai una linea spezzata. Qui la natura ha scritto nel mondo la parola pace a lettere variopinte..."* (Stefan Zweig scrittore austriaco)

Dopo il viaggio da Camposampiero, lasceremo le auto in parcheggio a 1700 m., per raggiungere il caratteristico rifugio Kreuzewiese (1924 m.) dove pernosteremo. Da qui possibilità di salita al monte Astjoch (2198 m.) o rilassamento in sauna. La domenica, di buon mattino, escursione al "Glittner See" giro molto panoramico e lungo, su comodo sentiero fino al romantico laghetto, ove si specchia sua maestà il Sass Putia. Ritorno direttamente alle auto e rientro a casa.

### Mercoledì 6 e Domenica 10 Giugno MINI CORSO DI "GEOLOGIA DELLE DOLOMITI"

**Responsabili:** Paolo Roverato 331.6016225  
Maurizio Bacco 348.9005000  
Dott. Alessandro Canzian 349.373879



- **Mercoledì 6 Giugno**

ore 21.00 Sala Filarmonica di Camposampiero - Ingresso Libero

#### **Serata informativa**

Per carpire alcune nozioni di base sulla geologia delle dolomiti ed in particolare sulle rocce che circondano il Monte Pelmo con il Geologo dott. Alessandro Canzian

- **Domenica 10 Giugno**

#### **Geologia e Geomorfologia del Monte Pelmo e il "Museo Civico Vittorino Cazzetta"**

Accompagnati dal Geologo dott. Alessandro Canzian, faremo un percorso a ritroso nel tempo per scoprire come e quando si sono depositati centinaia e centinaia di metri di sedimenti marini, trasformati nel tempo in rocce e successivamente sollevati per più di 4000 m., trasformandosi nelle nostre stupende Dolomiti, da pochi anni Patrimonio dell'Umanità UNESCO.

**Difficoltà:** escursionistica

**Partenza:** ore 7.00 con pullman dal parcheggio via Palladio Camposampiero (nuova Multisala) - Rientro previsto ore 20.30 - Pranzo al sacco

**Iscrizioni:** è gradita la conferma telefonica entro Venerdì 8 a uno dei responsabili

## ALPINISMO GIOVANILE

**Domenica 10 Giugno**  
**L'AQUILA REALE**

Escursione ai Piani dell'Antelao dalla Val D'Oten (Calalzo).

## SENIORES

**Sabato 16 Giugno - Carta Tabacco foglio 022**  
**PRIMIERO - ALPE DI VEDERNA DA IMER (CAPPUCETTO ROSSO)**

**Responsabili:** Ivo Pesce 333.6928471  
Romeo Zanon 333.6462763

**Dislivello:** 900 m. circa

**Tempi:** senza soste 5,5 ore circa

**Partenza:** ore 6.45 da parcheggio comunale situato a fianco biblioteca villa Querini e ad est del Supermercato Despar (ex Pellicano)

**Iscrizioni:** è gradita la conferma telefonica entro le ore 20.00 del venerdì precedente l'escursione a uno dei responsabili

Dalla località "Cappucetto rosso" (675 m.) inizieremo la risalita al monte Vederna attraverso una splendida strada forestale e poi per sentiero n. 736 fino alla Malga Agnerola (1577 m.). Al ritorno transiteremo per il Rifugio Vederna (1324 m.) e poi seguiremo la forestale percorsa all'andata. Posto incantevole e percorso, nonostante il dislivello, mai stancante.

## MOUNTAIN BIKE

### Domenica 17 Giugno RIFUGIO BIANCHET

**Responsabili:** Paolo Ballan 368.3433980 - Luigino Ton 339.1011870  
**Dislivello:** 800 m.  
**Partenza:** ore 7.30 - parcheggio ex Pellicano

## ESCURSIONISMO

### Domenica 17 Giugno GITA IN ROSA Col Mat - Gruppo Monti dell'Alpago

**Responsabili:** Cristina Picello - Federica Benetollo  
**Difficoltà:** EE  
**Dislivello:** 1000 m. circa  
**Tempi:** 6 ore  
**Partenza:** ore 6.30 con mezzi propri da parcheggio comunale a fianco villa Querini. Rientro previsto per le ore 18.00  
**Iscrizioni:** Sede CAI entro il mercoledì precedente l'escursione



Anche quest'anno riproponiamo questa gita per sole donne all'interno della nostra sezione; visto il successo riscontrato, pensiamo sia un modo per conoscerci, scambiare quattro chiacchiere insieme e per condividere il piacere del camminare lungo le nostre meravigliose care montagne. Partenza dal rifugio Carota (1002 m.), per il rifugio Dolomieu al Dolada (1494 m.). Dopo il sentiero sale veloce verso Forcella Dolada (1739 m.). Dalla forcella vista grandiosa su, Bosconero, Pelmo e Civetta, appena più a sinistra La Schiara, e sulla destra l'Antelao, il Duranno. Si prosegue in salita lungo la cresta fino a cima del Col Mat (1981 m.). Dalla cima, ritorno fino a Forcella Galina poi lungo il Venal di Montanes, fino al Rifugio Carota.

## SENIORES

Sabato 23 Giugno - Carta Tabacco foglio 022

### PALE DI SAN MARTINO - LATO NORD-EST

Gares 1381 m. - Casera Stia 1785 m. - Forcella Stia 2190 m.

**Responsabili:** Ivo Pesce 333.6928471  
Romeo Zanon 333.6462763

**Dislivello:** 750 m. circa

**Tempi:** senza soste 5 ore circa

**Partenza:** ore 6.45 da parcheggio comunale situato a fianco biblioteca villa Querini e ad est del Supermercato Despar (ex Pellicano)

**Iscrizioni:** è gradita la conferma telefonica entro le ore 20.00 del venerdì precedente l'escursione a uno dei responsabili

Da Canale d'Agordo lungo la valle di Gares si raggiunge il paese omonimo. Una strada forestale a nord del borgo ci porta, con pendenze tranquille, alla Casera della Stia trasformata recentemente in agriturismo. *Dislivello circa 400 m.*

Chi decide di continuare imbocca il sentiero 752 che, dopo aver attraversato una ampia conca prativa, si inerpica con pendenza assai sostenuta e punta deciso verso la forcella della Stia. *Dislivello 350 m. ore 1,30.*

Dalla sommità stupendo panorama su Monte Mulaz, Gruppo del Focobon, Valle di San Pellegrino.

## ESCURSIONISMO

**Domenica 24 Giugno**  
**GIORNATA DEL SOLSTIZIO**

**Uscita Naturalistica - Tra Pelmo e Tofane**

*in collaborazione con la Sezione di Castelfranco Veneto*



**Responsabili:** Flavio Binotto e gli Operatori Naturalistici e Culturali  
Davide Berton - Chiara Siffi - Antonio Rettore - Roberto Nicolé

**Difficoltà:** E

**Dislivello:** 700 m.

**Tempi:** 6 ore

**Attrezzatura:** da escursione

**Difficoltà:** E sentieri e mulattiere, un tratto ripido nella discesa verso Ponte Ru Corto

**Iscrizioni:** Sede CAI entro il mercoledì precedente l'escursione

**Mezzo di Trasporto:** Corriera da 54 posti

**Partenza:** ore 6.00 dalla Piazza di Resana

**Rientro:** ore 19.00-19.30

Si parte dal tornante che da sotto Forcella Staulanza porta al rifugio Città di Fiume e da questo verso Forcella del Col Roan. Da qui per prati verso Malga Prendera e Forcella Ambrizzola. Scesi al rifugio Palmieri per boschi si arriva a Ponte Ru Corto posto sulla strada Cortina Passo Giau.

## ESCURSIONISMO-CULTURA

Domenica 8 Luglio

### IL PRESIDENTE CI INVITA ALL'INIZIATIVA

### "ABBRACCIAMO UNA MONTAGNA"

Cinque Torri del Falzarego

**Coordinatori:** Ferruccio Dionese - Rossana Fiumicetti

**Referenti:** Fausto Maragno, *Scuola di Alpinismo*  
 Marco Bassanello, *Escursionismo*  
 Flavio Binotto, *Alpinismo Giovanile*  
 Matteo Dionese, *Sciatori e Snowboardisti*  
 Paolo Bellotto, *Seniores e Grisoni*  
 Oscar Ferraro, *Appassionati di Storia e Trincee*  
 Andrea Gherlenda, *MTB "i Ciclosauri"*  
 Maurizio Bacco, *Cultura*  
 Paolo Ballan, *Coro "Voci Dell'Arbel"*

**Difficoltà:**

E

**Dislivello:**

300 m.

**Tempi:**

4 ore

**Attrezzatura:** da escursione

**Partenza:**

ore 6.30 con mezzi propri da parcheggio comunale a fianco biblioteca villa Querini

**Iscrizioni obbligatorie:** sede CAI, Contrà dei Nodari, 27 - Campo-sampiero il mercoledì precedente l'uscita

Dal parcheggio della seggiovia delle "Cinque Torri" chi in funivia, chi a piedi, chi per un sentiero, chi per un'altro tutti ci ritroveremo al rifugio Scoiattoli, ore 13.00, punto di partenza per la nostra avventura. Il programma dettagliato verrà pubblicato nel sito internet della Sezione. "ESSERCI È IMPORTANTE"



## ALPINISMO GIOVANILE

Domenica 8 Luglio

### IL GALLO FORCELLO E LA NOCCIOLAIA

*Attività inserita nell'iniziativa sezionale "Abbracciamo una montagna"*

Escursione alle Cinque Torri da Cian Zoppè (Dolomiti Ampezzane).

## SENIORES

Sabato 14 Luglio - *Carta Tabacco foglio 022*

### PALE DI SAN MARTINO - MONTE CASTELLAZ

#### TREKKING DEL CRISTO PENSANTE

Malga Venegia 1700 m. - Malga Venagiota 1824 m. - Monte Castellaz 2333 m. - Capanna Cervino 2082 m. - Malga Iuribello 1868 m.

**Responsabili:** Ivo Pesce 333.6928471  
Romeo Zanon 333.6462763

**Dislivello:** 700 m. circa

**Tempi:** senza soste 5,5 ore circa

**Partenza:** ore 6.30 da parcheggio comunale situato a fianco biblioteca villa Querini e ad est del Supermercato Despar (ex Pellicano)

**Iscrizioni:** è gradita la conferma telefonica entro le ore 20.00 del venerdì precedente l'escursione a uno dei responsabili

Il Monte Castellaz, teatro di sanguinose battaglie durante la prima guerra mondiale era una roccaforte italiana in territorio occupato dagli austriaci. Numerosi sono i segni che porta dentro di sé, dalle gallerie alle trincee, alle grotte, ai rotoli di filo spinato abbandonati. Area a protezione integrale del Parco di Paneveggio-Pale di San Martino è il giardino delle Pale di San Martino, con piante e fiori rarissimi. Sulla cima del Monte Castellaz, nel 2009, è stata posta una statua scolpita da Paolo Lauton e rappresenta il Cristo Pensante, è stata ricavata da un unico blocco di marmo

## SENIORES

bianco di Predazzo del peso di oltre 20 quintali. Dal parcheggio a 1700 m. di Malga Venegia si sale verso malga Venegiota passando sotto il Mulaz. Quindi si va verso la Baita Segantini 2170 m. Un po' prima di giungere la Baita, il sentiero R01 ci porterà alla cima del Castellaz 2333 m. Discesa alla Capanna Cervino, con vista spettacolare del Cimon della Pala, per giungere poi a malga luribello 1868 m. e da qui al parcheggio.

## ESCURSIONISMO

**Domenica 15 Luglio**  
**BIVACCO CASERA CAMPESTRIN**  
 Gruppo del Bosconero



**Responsabili:** Ennio Tomasello - Andrea Morosinotto  
**Difficoltà:** E  
**Dislivello:** 1000 m.  
**Tempi:** 7 ore  
**Attrezzatura:** da escursione  
**Partenza:** ore 7.00 con mezzi propri da parcheggio comunale a fianco biblioteca villa Querini  
**Iscrizioni:** Sede CAI entro il mercoledì precedente l'escursione

Il gruppo del Bosconero è uno dei gruppi meno noti ai grossi flussi escursionistici, ed anche turistici, delle dolomiti, in questo contesto la parte est del gruppo è ancor meno frequentata. Il bivacco Campestrin recuperato negli anni 70 e di proprietà dalla sezione di San Donà di Piave. Partiremo dall'abitato di Ospitale di Cadore e seguendo la stradina della Valbona e successivamente il sentiero 483 raggiungeremo la casera Valbona e da questa il bivacco Casera Campestrin. Il ritorno verso casera Valbona e quindi deviando lungo il sentiero 488 dopo aver attraversato i torrenti Rui Bianco e Rui Nero di raggiunge la casera Girolda e da questa si fa ritorno ad Ospitale.

## ALPINISMO GIOVANILE

Sabato e Domenica 21-22 Luglio  
**IL GRIFONE, L'ORSO BRUNO, LA LINCE**

La Riserva Naturale del Lago di Cornino UD e la foresta di Tarvisio.

## ESCURSIONISMO

Domenica 22 Luglio  
**MONTE FORNO E MONTE CHIESA**  
Altopiano di Asiago



**Responsabili:** Moreno Moratti - Francesco Mogno

**Difficoltà:** E

**Dislivello:** 800 m.

**Tempi:** 8 ore

**Attrezzatura:** da escursione

**Partenza:** ore 6.30 con mezzi propri da parcheggio comunale a fianco biblioteca villa Querini

**Iscrizioni:** Sede CAI entro il mercoledì precedente l'escursione

Monte Forno, Monte Chiesa e Monte Campigoletti. Siamo sull'altopiano di Asiago da Bivio delle Saline, sul sentiero 839 percorreremo la linea di resistenza Austro-Ungarica con belle visioni sul Cima Dodici, Ortigara. Visita al cimitero A.U. di Monte Campigoletti. Escursione non difficile per il dislivello ma abbastanza impegnativa per la lunghezza. Interesse storico, ambientale per le numerose fioriture e paesaggistico.

## MOUNTAIN BIKE

**Domenica 22 Luglio**  
**ALTOPIANO DI ASIAGO**

**Responsabili:** Paolo Ballan 368.3433980 - Luigino Ton 339.1011870

**Partenza:** ore 7.30 - parcheggio ex Pellicano

Tradizionale giro con grigliata finale a Malga Bruson.

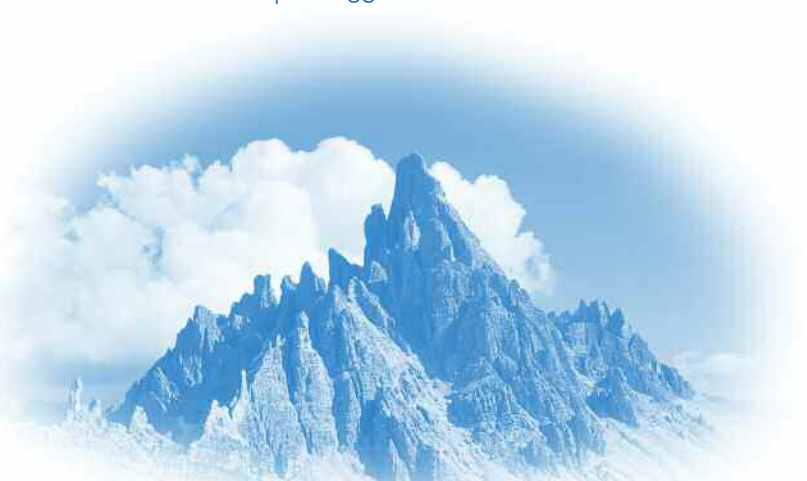
## MOUNTAIN BIKE

**Domenica 29 Luglio**  
**SORGENTI DEL PIAVE**

**Responsabile:** Paolo Ballan 368.3433980

**Dislivello:** 1000 m.

**Partenza:** ore 7.00 - parcheggio ex Pellicano



## ESCURSIONISMO

**Domenica 29 Luglio**  
**FERRATA PIZ DE LECH**  
**Gruppo del Sella**



**Responsabili:** Luigi Vedelago - Ferruccio Dionesè

**Difficoltà:** EEA

**Dislivello:** 1100 m.

**Tempi:** 8 ore

**Attrezzatura:** da Ferrata Omologata. Vedi indicazioni inizio libretto

**Partenza:** ore 7.00 con mezzi propri da parcheggio comunale a fianco biblioteca villa Querini

**Iscrizioni:** Sede CAI entro il mercoledì precedente l'escursione

Da Passo Campolongo 1875 m. per carrareccia e sentiero si arriva a Crep de Munt e poi, superato il Lech de Boè seguendo sempre la seggiovia, sino alla sua stazione a monte. Da quest'ultima si scende a destra leggermente per risalire poi lungo la parete Sud del Piz fino al punto d'attacco della ferrata che presenta subito delle difficoltà per i pochissimi appoggi. Superate anche le due faticose scale quasi verticali, si giunge per più facili roccette alla cresta terminale e quindi alla vetta del Piz da Lech. Bellissima la vista sul Piz Boè, la val di Mezdi, la cima Pisciadù, così come su Pralongià, Tofane, Pelmo, Averau, Civetta, Catena della Mesola e Marmolada. Il percorso di discesa verso oriente, senza difficoltà ma per sentiero a tratti scivoloso su fondo di ghiaia e a tratti attrezzato con staffe e alcune corde fisse, chiuderà il piccolo anello poco lontano dall'attacco della ferrata.

## ESCURSIONISMO

**Sabato 4 Agosto**  
**FESTA TU MONT**  
Valle di S. Nicolò



**Responsabili:** AE Marco Bassanello - Elisabetta Beltrame - Massimo Geron

**Difficoltà:** T – E

**Partenza:** ore 13.00

**Iscrizioni obbligatorie:** entro mercoledì 18 luglio in sede CAI. Raccomandate adesioni anticipate (per eventuale organizzazione pullman)

La Festa tu Mont si svolge nella meravigliosa Val San Nicolò, lungo un percorso ricco di vecchie baite con le assi e le travi bruciate dal sole, mangiate dalla neve e dalla pioggia.

Passeggiando un po' con il naso all'insù perdendosi nel meraviglioso panorama e un po' con il naso proteso a sentire profumi ed odori, la decisione è ardua: canederli o polenta? Braciola o salsiccia? Fortae o kaiserschamarren? Alla festa tu Mont ci sono solo cucine casalinghe, che propongono cibo fatto con alimenti genuini, che forse rappresentano il richiamo ad una vita più semplice più sana e che presta più attenzione al mondo naturale ed al mondo degli affetti, alla gioia dello stare, dello scoprire, e perché no, anche del mangiare assieme.

## MOUNTAIN BIKE

### Sabato 4 Agosto IN MALGA AL CHIAR DI LUNA

**Responsabile:** Paolo Ballan 368.3433980

Da Quero a Cilladon fino alle stalle di Paoda, con cena in malga. Possibilità di aggregarsi per gli escursionisti con partenza da Cilladon. Iscrizioni entro mercoledì 25 luglio, orari e costi al momento dell'iscrizione.

## MOUNTAIN BIKE

### Dal 12 al 15 Agosto FERRAGOSTO IN MTB

**Responsabile:** Paolo Ballan 368.3433980

Orari e programma al momento dell'iscrizione entro 8 agosto.



## ESCURSIONISMO

**Sabato 1 e Domenica 2 Settembre**  
**FERRATA ZACCHI**  
 Gruppo dello Schiara



**Responsabili:** Luigi Vedelago - Ferruccio Dionesè

**Difficoltà:** EEA

**Dislivello:** sabato 800 m., domenica 1100 m. in salita e 1800 m. in discesa

**Tempi:** sabato 3 ore - domenica 7 ore

**Attrezzatura:** da set da ferrata completo ed omologato

**Partenza:** sabato ore 13.00 con mezzi propri da parcheggio comunale a fianco biblioteca villa Querini

**Iscrizioni:** entro 22 agosto sede CAI

Sabato da Case Bortot ci portiamo al rif 7° Alpini. Domenica dal rifugio saliremo la ferrata Zacchi che termina, dopo 2,30 ore, in prossimità del bivacco "Ugo Della Bernardina". Da questo seguendo la ferrata Berti ci porteremo alla cima della Schiara, scenderemo seguendo la cresta somitale fino al bivacco "Marmol" e quindi seguendo la ferrata Marmol ritorneremo al rif 7° Alpini ed infine ritorno alle Case Bortot.

## MOUNTAIN BIKE

**Sabato 1 e Domenica 2 Settembre**  
**ALTO COMELICO - COL QUATERNÀ**

**Responsabili:** Paolo Ballan - Andrea Gastaldon

**Partenza:** ore 6.00 - parcheggio ex Pellicano

**Iscrizioni:** entro mercoledì 22 agosto



## CULTURA

### Domenica 9 Settembre CON L'AUTORE SUI LUOGHI DEL LIBRO "LA RAGAZZA DEL MULO"

**Responsabili:** Paolo Ballan 368.3433980  
Paolo Formentin 339.3738927

**Partenza:** ore 6.00 - parcheggio di Via Palladio con mezzi propri  
**Iscrizioni:** entro mercoledì 5 settembre

Passo Monte Croce Comelico, Malga Nemes, Monte Rosso, accompagnati dall'autore del libro **"La ragazza del mulo"** *Italo Zandonella Callegher*.

## MOUNTAIN BIKE

### Domenica 9 Settembre CON L'AUTORE SUI LUOGHI DEL LIBRO "LA RAGAZZA DEL MULO"

**Responsabili:** Andrea Gherlenda 339.4997007  
**Partenza:** ore 6.00 - parcheggio di Via Palladio con mezzi propri  
**Iscrizioni:** entro mercoledì 5 settembre

Da Passo Monte Croce Comelico a Malga Nemes in mountain bike, poi a piedi sul Monte Rosso.



## ALPINISMO GIOVANILE

**Domenica 9 Settembre**

### **LA MARMOTTA, LO STAMBECCO E LA PERNICE BIANCA**

Escursione da Passo S. Pellegrino alle Cime Cadine 2850 m. nel gruppo Cima Uomo-Marmolada.

## SENIORES

**Sabato 15 Settembre** - *Carta Tabacco foglio 025*

### **PRALONGO 985 m. - BAITA ANGELINI 1680 m. - COLCERVER m. 1221- PRALONGO**

**Responsabili:** Ivo Pesce 333.6928471  
Romeo Zanon 333.6462763

**Dislivello:** 800 m. circa

**Tempi:** senza soste 6 ore circa

**Partenza:** ore 6.45 da parcheggio comunale situato a fianco biblioteca villa Querini e ad est del Supermercato Despar (ex Pellicano)

**Iscrizioni:** è gradita la conferma telefonica entro le ore 20.00 del venerdì precedente l'escursione a uno dei responsabili

Da Pralongo, frazione di Forno di Zoldo, attraversato il ponte sulla Malisia, oltre la chiesetta di S. Andrea, si parcheggia nell'ampio spiazzo vicino al ristorante-pizzeria Villa Belvedere. Si risale quindi la Val dei Zoc lungo la strada a fondo naturale che prosegue direttamente dal parcheggio e sale alla Casera del Pian. Qui si prende la deviazione a sx che sale a Baita Angelini-Van de le Forzele (sentiero n. 524). Raggiunte le propaggini delle Crepe di Rondoi il sentiero gira a sx (a destra laghetto El Vach) e si inerpica seguendo il greto di un torrente e aggirando il Sorà'l Sasse de S. Bastian ci porta, con pendenza accentuata, alla Baita

## SENIORES

Angelini situata su un pianoro dominante l'alto Zoldano con splendido panorama sui monti che circondano la valle: Pelmo, Civetta, Bosconero (ore 3,30 circa da Pralongo). Tempo meteorologico permettendo il ritorno può essere effettuato dirigendosi verso ovest percorrendo una parte dell'anello zoldano. Il sentiero, dopo leggera salita, scende rapidamente superando F.la de le Caure e dopo una breve ma franosa discesa (pericolosa in caso di pioggia) si snoda lungo lo zoccolo della Cima Nord di San Sebastiano e le colate ghiaiose del Van dei Gravinai raggiungendo F.la de le Barance (1688 m. con deviazioni per passo Duran e Colcerver). Quest'ultimo sentiero (539) percorrendo il crinale e attraverso il bosco perviene al Col de le Ole e successivamente per strada forestale a Colcerver, suggestivo villaggio formato da un piccolo agglomerato di case e tabià con visione verso le cime della Gardesana, Tamer, San Sebastiano, Spiz di Mezzodi e poi per sentiero a Pralongo (ore 3 circa da Baita Angelini).



## ESCURSIONISMO

**Sabato 15 e Domenica 16 Settembre**  
**RIFUGIO PETRARCA ALL'ALTISSIMA-CIMA L'ALTISSIMA**  
**Parco naturale gruppo del Tessa**

Per partecipare  
leggere le norme  
di comportamento  
a inizio programma

**Responsabili:** Giovanni Tonello - Renzo De Poli (AE-EAI)

**Difficoltà:** EE

**Dislivello:** sabato 1250 m. - domenica 700/800 m. esclusa cima

**Tempi:** sabato 4-5 ore - domenica 6/7 ore

**Attrezzatura:** da escursionismo con abbigliamento media montagna  
+ sacco lenzuolo per rifugio

**Partenza:** ore 6.00 con mezzi propri da parcheggio comunale a  
fianco biblioteca villa Querini

**Iscrizioni:** Sede CAI, entro mercoledì 5 settembre

1°giorno. L'escursione vi porta nel magico mondo alpino della val Passiria passando per rifugi, malghe e laghi. Ci fermeremo nel parcheggio poco prima del paese di Plan in val Passiria e già qui l'aria fresca di montagna ci accoglierà, dato che Plan si trova a 1622 m. s.l.m.. Inizieremo qui la nostra escursione che ci porterà a passare per rifugi e laghi alpini. Inoltre il panorama stupendo che ci accompagna ci invita a fermarci a osservare la valle sotto di noi. Raggiunto il rifugio Petrarca, nostra meta del 1°giorno, per chi ne avesse voglia può, in una decina di minuti, raggiungere Passo Gelato da dove si potrà ammirare la val di Fosse.

2°giorno. Per chi ama le forti emozioni: sveglia prestissimo per salire sulla cima l'Altissima 3480 m. ad ammirare il sorgere del sole. Continueremo la nostra escursione seguendo il sentiero che ci porterà in direzione del rifugio Plan. L'ambiente è quanto mai suggestivo e anche il panorama verso le Breonie e il gruppo di Tessa. Proseguiremo mantenendosi in quota fino al bivio che porta al rifugio Plan e quindi scenderemo verso valle dove terminerà la nostra gita.

## ESCURSIONISMO

### Domenica 23 Settembre CALANCI DELL'ABBADESSA Prealpi Bolognesi



- Responsabili:** Ennio Tomasello - Andrea Morosinotto  
**Difficoltà:** T  
**Tempi:** 5 ore  
**Dislivello:** 500 m. circa  
**Partenza:** ore 7.00 con mezzi propri da parcheggio comunale a fianco biblioteca villa Querini  
**Iscrizioni:** Sede CAI entro il mercoledì precedente l'escursione

Ci troviamo nel comune di Ozzano Emilia a pochi chilometri da Bologna ai piedi degli Appennini Bolognesi. Area protetta da Parco Regionale.

I Calanchi sono dei profondi canali a forma di "V" spesso sovrapposti o fittamente affiancati scavati dall'acqua nei terreni argillosi, si formano dal dilavamento di terreni di origine morenica formati da scaglia argillosa, privi di copertura vegetale di protezione. Si tratta di una formazione abbastanza comune negli Appennini. L'itinerario parte a sud dell'abitato di Ozzano, località S. Andrea per raggiungere la località Settefonti, presso l'Azienda Agricola Biologica Foiano gestita da una cooperativa, dove esiste un sentiero dei "frutti perduti" ossia vecchie varietà di frutta dimenticate perché soppiantate dalle più moderne e produttive specie.

## SENIORES

**Sabato 29 Settembre** - Carta Tabacco foglio 023

### MONTE GRAPPA - GIRO DELLA VALLE DELLE FOGLIE

Carta Tabacco foglio 051

**Responsabili:** Ivo Pesce 333.6928471

Romeo Zanon 333.6462763

**Dislivello:** 500 m. circa

**Tempi:** senza soste 5 ore circa

**Partenza:** ore 7.30 da parcheggio comunale situato a fianco biblioteca villa Querini e ad est del Supermercato Despar (ex Pellicano)

**Iscrizioni:** è gradita la conferma telefonica entro le ore 20.00 del venerdì precedente l'escursione a uno dei responsabili

Percorso ad anello. L'itinerario inizia in località Cibara (1200 m.), che si trova sulla statale Cadorna per Cima Grappa. Da qui ci porteremo alla Croce del Termine (1451 m.) per strada forestale e sentiero. Percorreremo quindi il sentiero degli Asoloni verso Cima Grappa fino alla strada che scende a Seren (1546 m.). Da qui, passando per il Cason di Meda, percorreremo l'alta Valle delle Foglie scendendo nella splendida Valle del Poise per poi risalire brevemente alla Forcella Fortin (1385 m.), per sentiero militare della prima guerra mondiale. Da qui, attraverso il sentiero dei Colli Vecchi verso il Monte Oro, ritorneremo al punto di partenza passando per la Malga Moda.



## ESCURSIONISMO

**Sabato 29 e Domenica 30 Settembre**  
**LA FESTA DEL FORMAGGIO DI MALGA**  
Val Chisone - Sestriere Piemonte



**Responsabile:** Renzo Bortolato  
**Difficoltà:** E

**Attrezzatura:** equipaggiamento da escursionismo

**Dislivelli e Tempi:** da relazione.

**Iscrizioni:** presso sede CAI entro mercoledì 14 settembre con caparra di 50 €

Si ritorna in Piemonte nella zona del Sestriere, questa volta per conoscere un formaggio. Il Plaisentif è l'antico "formaggio delle viole", prodotto dalla fine del '500 con il latte crudo delle mucche alimentate sui pascoli dell'Alta Val Chisone e Alta Val Susa nel periodo di fioritura delle viole (giugno-luglio). Dopo una stagionatura di 80 giorni viene commercializzato, come da tradizione, a partire dalla 3 domenica di settembre. È un'occasione di festa per tutte le frazioni e le malghe che circondano. Il Plaisenti è un presidio "Slow Food".

Il programma prevede per la giornata di sabato arrivo e sistemazione in albergo. Nel pomeriggio una breve escursione in Val Troncea. Domenica Salita al Rif. Selleries con possibilità di assaggio e traversata per malghe, dislivello sui 600 m. con 5/6 ore a seconda delle soste.

## ALPINISMO GIOVANILE

**Domenica 30 Settembre**  
**IL CERVO ED IL GALLO CEDRONE**

Foresta di Paneveggio e Malga Bocche, Parco Naturale Paneveggio Pale di S. Martino.

## ESCURSIONISMO

Domenica 7 Ottobre

### DA FORTE CORBIN AL MONTE CENGIO - GRANATIERA

15-18 ritirata e arresto fronte italiano

Per partecipare  
leggere le norme  
di comportamento  
a inizio programma

**Responsabili:** Oscar Ferraro - Mogno Francesco

**Difficoltà:** E

**Attrezzatura:** Normale da escursionismo (portare la pila)

**Tempi:** 5/6 ore (con visita al forte e soste)

**Partenza:** ore 7.00

**Iscrizioni:** Sede CAI entro il mercoledì precedente l'escursione

Itinerario: Forte Corbin, piazzale Pennella, cima Cengio, piazzale Granatieri, piazzale Principe. Escursione di carattere storico sulle propaggini sud orientali dell'altopiano di Asiago a sud di Treschè di Conca verso la val D'Astico. Il percorso parte da forte CORBIN, situato su uno sperone roccioso a strapiombo sulla val D'Astico, dopo la visita (guidata) al forte si ripercorrerà parte della strada di accesso al forte fino al cippo dedicato a CARLO STUPARICH medaglia d'oro al valore militare da cui si prenderà il sentiero CAI 639 con direzione monte CENGIO (1,30h ca) uno degli eco musei della grande guerra (1915-1918). Lungo il percorso si intersecheranno più volte trinceramenti e postazioni di ambo le parti che testimoniano la travagliata storia di attacchi, contrattacchi, ritirate, resistenze eroiche di cui è stata testimone la zona, il sentiero sbucca nei pressi della chiesetta del granatiere, da qui in direzione piazzale PENNELLA (punto panoramico) si salirà a cima CENGIO (15'). Ritornati a piazzale PENNELLA, attraverso la galleria di comando accederemo alla strada di arroccamento denominata La GRANATIERA opera ingegneristica di notevole livello, scavata interamente nella roccia del costone del CENGIO con numerose gallerie, ricoveri e postazioni di notevole interesse, inoltre meteo permettendo, una vista panoramica notevole tra la pianura ed il tratto finale della val D'Astico.



## MOUNTAIN BIKE

Domenica 7 Ottobre

### FORTE CORBIN - ALTOPIANO DI ASIAGO

**Responsabili:** Paolo Ballan - Fulvio Alessio

Da Asiago a forte Corbin con visita guidata al forte.

## ESCURSIONISMO

Sabato 13 e Domenica 14 Ottobre

### RIFUGIO TRE SCARPERI

### E LASTRON DEI SCARPERI 2957 M.

**Responsabili:** Eliseo Rettore - M. Cristina Picello - Massimo Costa

**Difficoltà:** EE

**Dislivello:** come da descrizione

**Tempi:** intero percorso 8 ore

**Attrezzatura:** normale per escursionismo

**Partenze:** sabato ore 11.00 con mezzi propri da parcheggio comunale a fianco biblioteca villa Querini. Rientro previsto per ore 19.00.

**Iscrizioni:** Sede CAI entro mercoledì 3 ottobre

**Quota partecipazione:** richiesta al momento dell'iscrizione

1° giorno: dislivello 150 m. Dal parcheggio, lasciata l'auto si procede su facile stradina in parte asfaltata, per giungere in circa un'ora al Rifugio Tre Scarperi nella Valle Campodidentro.

2° giorno: dislivello 1300 m. circa. Dal rifugio si segue il sentiero 105 (alta via n. 4) in direzione del Passo dell'Alpe Mattina. Un po' prima di



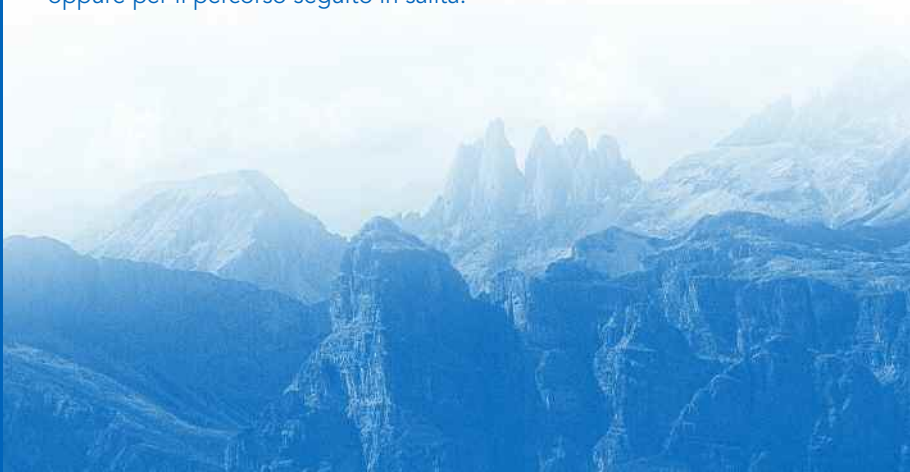
## ESCURSIONISMO

giungere al passo, di prende a sinistra il sentiero n. 11-105 in direzione della Torre di Toblin; la si aggira sul versante nord per giungere alla forcella di S. Candido m. 2381.

Si procede in direzione nord-est si supera la Selletta Bassa 2465 m. e con breve discesa si entra nel Cadin di San Candido. Il sentiero attraversa il Cadin verso n/e ricominciando a salire. Seguendo la traccia battuta e gli ometti si prosegue ripidamente superando senza difficoltà una fascia di rocce inclinate.

La traccia prosegue poi su ripide ghiaie in direzione della Forcella Sassovecchio 2790 m. Il sentiero non raggiunge la forcella, ma procede verso sinistra, prima sotto una parete strapiombante e quindi per un canale con facili passaggi di arrampicata. Ci si affaccia ora sulla Lavina Bianca e da qui si guadagna la larga cima del Lastron dei Tre Scarperi. (grande il panorama sulle Dolomiti di Sesto).

In discesa se possibile si percorre il fondo del Cadin di San Candido, oppure per il percorso seguito in salita.



## CULTURA

**Domenica 14 Ottobre**

### **MONDO-MELINDA e "POMARIA"**

La festa delle mele della Val di Non

**Responsabili:** Paolo Roverato 331.6016225  
Alberto Zara 328.4150074

**Difficoltà:** Facile

**Partenza:** ore 7.00 con pullman dal parcheggio via Palladio Camposampiero (nuova Multisala). Rientro previsto ore 20.30 - Pranzo libero

**Iscrizioni:** è gradita la conferma telefonica entro venerdì 12 a uno dei responsabili

Per conoscere i segreti della mela dal gusto inconfondibile, una visita guidata dove potrete soddisfare ogni curiosità riguardante le mele, i metodi di coltivazione e le fasi di lavorazione.

"POMARIA", la Festa della mela immersa nei caldi colori dell'autunno per far conoscere l'arte e la storia di un magico territorio. Le vie del centro del borgo di Casez saranno animate da rappresentazioni di antichi mestieri, musiche, mercatini e una mostra pomologica dove vi saranno degustazioni di vini e prelibatezze locali ma soprattutto delle celebri mele D.O.P. della Val di Non.

## ESCURSIONISMO

### Domenica 21 Ottobre ROCCHETTE DI PRENDERA

**Responsabili:** Flavio Binotto e gli Operatori Naturalistici e Culturali  
Davide Berton - Chiara Siffi - Antonio Rettore - Roberto  
Nicolé

**Difficoltà:**

E

**Dislivello:** 750 m. in salita

**Tempi:** 6 ore

**Partenza:** ore 6.30 da Camposampiero

Dal Rifugio Senes 1214 m. (S. Vito di Cadore) per sentiero n° 436 alla sommità de La Sentinella 1624 m. sino alla località Ciampolongo 1862 m. Rientro al punto di partenza per il sentiero n° 458.

Splendido percorso tra boschi colorati con eccezionali esemplari di larici. Numerose radure anche umide e piccole torbiere con panorami su Antelao, Sorapiss, Rocchette di Prendera e Pelmo. Notevoli gli interessi naturalistici.

## CULTURA

### Domenica 28 Ottobre LA CASTAGNATA

*in collaborazione con la Commissione Escursionismo e Alpinismo Giovanile*

**Responsabile:** Andrea Gherlenda 339.4997007

Programma ed itinerario da definire.

Per partecipare  
leggere le norme  
di comportamento  
a inizio programma

## CULTURA

### Novembre SERATE AUTUNNALI

Le nostre tradizionali ed attese serate audiovisive di incontro con alpinisti ed esploratori alla scoperta di nove avventure. Le date, con i relativi ospiti, verranno comunicate.

### ESCURSIONISMO

#### Domenica 11 Novembre MALGA FORAORO E MALGA SERONA Altopiano di Asiago

**Responsabili:** Renzo De Poli (AE-EAI) - Laura Volpato

**Difficoltà:** E

**Dislivello:** 1000 m.

**Tempi:** 5 ore circa

**Attrezzatura:** da escursione in relazione alla stagione

**Partenza:** ore 7.30 con mezzi propri da parcheggio comunale a fianco biblioteca villa Querini - catene a bordo

**Iscrizioni:** Sede CAI entro il mercoledì precedente l'escursione

Siamo nel versante sud dell'altopiano di Asiago, verso la Valdadastico. Altopiano di Asiago: doline e conche carsiche, peccete, tracce della preistoria, nomi cimbri, i segni della guerra. No, niente di tutto questo, piuttosto pendii assolati, boschi termofili, dialetto vicentino, malghe abbandonate.

L'itinerario percorre i sentieri che erano di raccordo fra gli abitati e i pascoli alti, percorsi di lavoro per i valligiani che li usavano per il trasporto di fieno e legname.



## ESCURSIONISMO

Domenica 25 Novembre  
**VALLE DI BARBARANO**  
Colli Berici



**Responsabili:** Andrea Morosinotto - Ennio Tomasello

**Difficoltà:** E

**Dislivello:** 500 m.

**Tempi:** 4 ore circa

**Partenza:** ore 7.30 con mezzi propri da parcheggio comunale a fianco biblioteca villa Querini

**Iscrizioni:** Sede CAI entro il mercoledì precedente l'escursione

Escursione attorno alla valle di Barbarano (Scaranto Scudelletta), passando per l'interessante parete rocciosa dei Covoli di Monte della Cengia, San Giovanni in Monte e scendendo poi lungo il versante nord-orientale del Monte Tondo di Villaga.

Partenza dal piazzale della chiesa di Barbarano Vicentino, paese caratteristico del versante orientale dei Monti Berici.



## ESCURSIONISMO

**Domenica 2 Dicembre**  
**PELESTRINA - ISOLA DI CAROMAN**  
Laguna Veneta



**Responsabili:** Ennio Tomasello - Francesco Mogno

**Tempi:** 5 ore

**Attrezzatura:** da escursione

**Partenza:** ore da stabilire con mezzi propri da parcheggio comunale a fianco biblioteca villa Querini

**Iscrizioni:** Sede CAI entro il mercoledì precedente l'escursione

L'Isola di Caroman posta di fronte a Chioggia si è formata come isolotto di sabbia e sedimenti portati dal mare e dalla laguna successivamente consolidata da vegetazione dunale assumerà l'attuale forma. Oggi è oasi LIPU e vede nel periodo primaverile la nidificazione di molte specie di limicoli. Da segnalare anche la presenza di molte specie vegetali rare. E' congiunto all'abitato di Pellestrina dai murazzi.

I murazzi sono delle dighe verso il mare, una delle ultime grandi opere della Repubblica di Venezia, realizzati tra il 1744 ed il 1782 andavano a sostituire le "palade", palizzate riempite di sassi e di scarsa resistenza alle mareggiate.

Al Ovest di Caroman, all'interno della laguna è visibile l'Ottagono di Caroman una struttura difensiva ideata per controllare l'accesso in laguna dalle bocche di mare, ne esistevano cinque, disseminati in laguna, dopo la fine della Repubblica sarà utilizzato fino alla fine della II Guerra Mondiale.

L'itinerario parte da Chioggia in traghetto si raggiunge Pellestrina e da questa seguendo i murazzi si arriva all'isola, ci spingeremo fino alla punta dell'isola lungo la diga che costeggia il canale di Chioggia. Il ritorno lungo la stessa via di andata.

## ESCURSIONISMO

**Domenica 16 Dicembre**  
**DOSSO DI COSTALTA**  
Lagorai

**Responsabili:** AE-EAI Renzo De Poli  
AE Marco Bassanello

**Dislivello:** 500 m. circa

**Tempi:** 4 ore circa

**Partenza:** ore 7.00

**Attrezzatura:** da escursione invernale - ciaspe (possibilità di noleggio in sede)

**Iscrizioni:** Sede CAI entro il mercoledì precedente l'escursione



Escursione facile lungo un itinerario semplice e sicuro, che bene si adatta anche alle famiglie. L'escursione attraversa boschi e sentieri, fino a raggiungere il crocifisso ligneo divenuto un po' il simbolo del luogo. Qui, raggiunta la malga Cambrocoi, si procede alla cima, dove durante l'inverno spira sempre una brezza gelida; da qui si domina l'altopiano di Pinè con i suoi due laghi mentre lo sguardo spazia oltre per panorami più ampi e cime note.

## CULTURA

**Mercoledì 19 Dicembre**  
**AUGURI IN SEDE**

Nuovo momento di successo conviviale tra soci e simpatizzanti per lo scambio degli auguri alla presenza gradevole di Babbo Natale e del coro Sezionale. Proiezioni di immagini e foto dell'intera stagione. Località da definire.